



Jelmagyarázat

- Nagy valószínűségű árvízveszély
- Közepes valószínűségű árvízveszély
- Alacsony valószínűségű árvízveszély
- Vízfolyások

LAKOS_2001

- 83 - 2000
- 2001 - 5000
- 5001 - 30000
- 30001 - 77634

LAKOS_2001

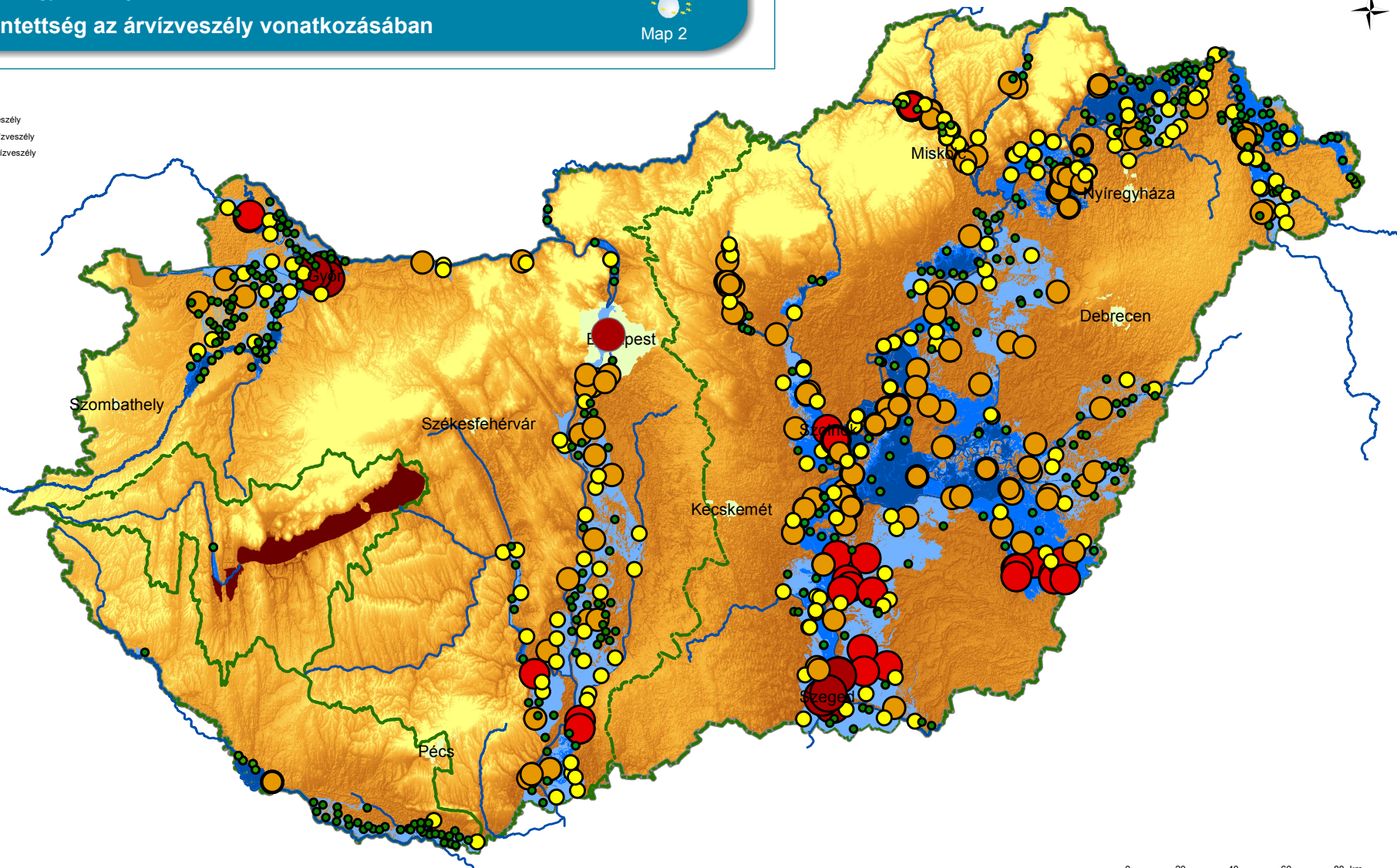
- 83 - 2000
- 2001 - 5000
- 5001 - 30000
- 30001 - 100000
- 100001 - 168276

LAKOS_2001

- 0 - 2000
- 2001 - 5000
- 5001 - 30000
- 30001 - 100000
- 100001 - 168276

Településnév

- Budapest
- Debrecen
- Győr
- Kecskemét
- Miskolc
- Nyíregyháza
- Pécs
- Szeged
- Szolnok
- Szombathely
- Székesfehérvár
- Részvízgyűjtő



Információk

Leírás
A térképen Magyarország belterületei láthatók és az árvízi veszélyterületek alacson, közepes és nagy valószínűségű területei. Az érintett belterületeket kiemeltük és a település lakossága szerint osztályoztuk.

Felelős hatóság: OVF/BM
Készítés időpontja: 2014. március 12.

Készítés módszere

A nagyvárosok és érintett belterületek lehatárolása a Corine felszínborítás adatbázisából származik. Az árvízi veszély meghatározása 2D elöntési modellezéssel készült, melynek során figyelembe vettük a folyókön kialakuló vízszinteket valamint az árvízvédelmi töltések meghibásodásának lehetőségét is. Az öblzeti szintű veszélytérképeket a vízgyűjtő szintű értékelés érdekében országos térképen aggregáltuk.

Térkép célja és alkalmazása

Az árvízveszély alapján értékeljük az érintett lakos számot. Célunk ezzel a veszélyeztetettség mértékének becslése és figyelembe vétele a kockázatkezelési tervezés során. A vízmélységet kategóriánként összevonva jelentjük meg. Az érintett lakosságot 2001-es adatok alapján becsültük és a részben érintett települések esetében is teljes érintettséggel számoltunk.

Térkép korlátjai

A veszélytérkép korlátjai közé tartozik, hogy az árhullám valószínűségével azonosítja a területi elöntés valószínűségét. A területi adat felbontása 50x50m. Nagyobb területű hidrológiai eseményt figyelembe véve, lokális eseményeket figyelmen kívül hagytuk. Töltés és altalaj jellegű problémákat nem azonosítottunk. Csak a meglévő védképességet vizsgáltuk magassági szempontból, fejlesztéseket, védekezést nem vettünk figyelembe.